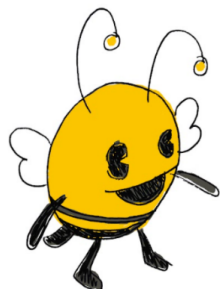


LA CASITA DE INGLÉS



BUMBLEBEES

Pronunciation	<p>The student is able to pronounce words in English accurately or correct themselves after guidance from the teacher. Pronunciation does not impede communication.</p> <p><i>Habilidad para pronunciar las palabras en inglés correctamente o para modificar su pronunciación cuando el/a profesor/a lo corrige. La pronunciación es lo suficientemente buena como para que el mensaje quede claro y se entienda.</i></p>
Listening Comprehension	<p>The student is able to concentrate on the teacher speaking. He/she shows an understanding of short phrases, songs for their level, as well as, the directions given by the teacher. Also, he/she is able to accurately respond to the questions asked.</p> <p><i>Capacidad que tiene el/la alumno/a de concentrarse en lo que el/la profesor/a está diciendo y comprender lo que escucha en inglés. Capacidad para asimilar frases cortas, el contenido de canciones propias de su nivel e instrucciones de sus profesores, entre otras. Capacidad para responder correctamente a las preguntas sencillas de su profesor/a.</i></p>
Vocabulary	<p>The student is able to name daily/common objects, colors, and identify their numbers to 10 in English. He/she uses the new simple vocabulary words related to the weekly topic correctly throughout the class.</p> <p><i>Habilidad para reconocer y nombrar objetos cotidianos, los colores, y los números del 1 al 10. Capacidad para utilizar en clase el vocabulario relacionado con la temática de cada semana (palabras sencillas).</i></p>
Fluency	<p>The student has the ability to express themselves in English with small phrases, generally with 2-3 words. The student can ask for the things they need in English with little hesitation.</p> <p><i>Capacidad para expresarse en inglés con frases cortas, generalmente de dos a tres palabras. Cierta soltura para comunicar lo que necesita o lo que siente en inglés.</i></p>
Participation	<p>The student is eager to volunteer in the activities, help the teacher, and listen attentively when the teacher is giving explanations. He/she plays an active part in the class both independently and as a group. The student does not disrupt the class.</p> <p><i>Disposición del alumno/a a involucrarse en las actividades guiadas por el/la profesor/a, escucharle atentamente cuando ofrece las explicaciones y echar una mano cuando es necesario. El/la alumno/a tiene un rol activo en clase, tanto de manera independiente como en la dinámica de grupo. No interfiere en el funcionamiento normal de la clase.</i></p>